

Montageanleitung RONDO STAND

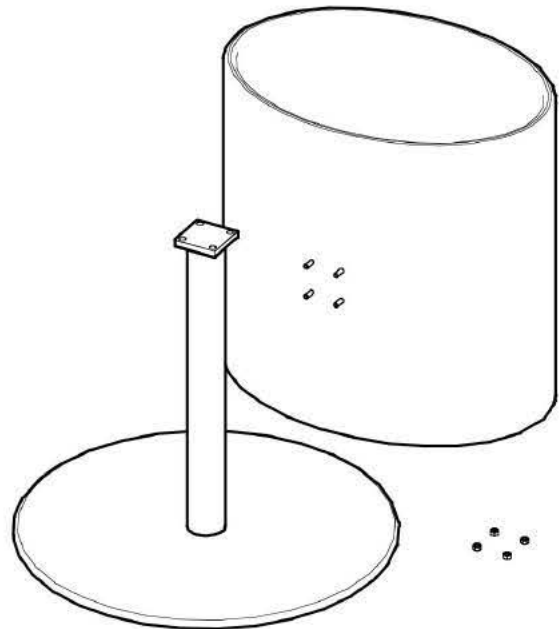
RONDO STAND wird unmontiert verschickt.
Weniger aus Platzgründen, als vielmehr aus Gründen
der Transportsicherheit.

Hier wird gezeigt, wie Sie die Teile mit ein paar Hand-
griffen selbst montieren können.

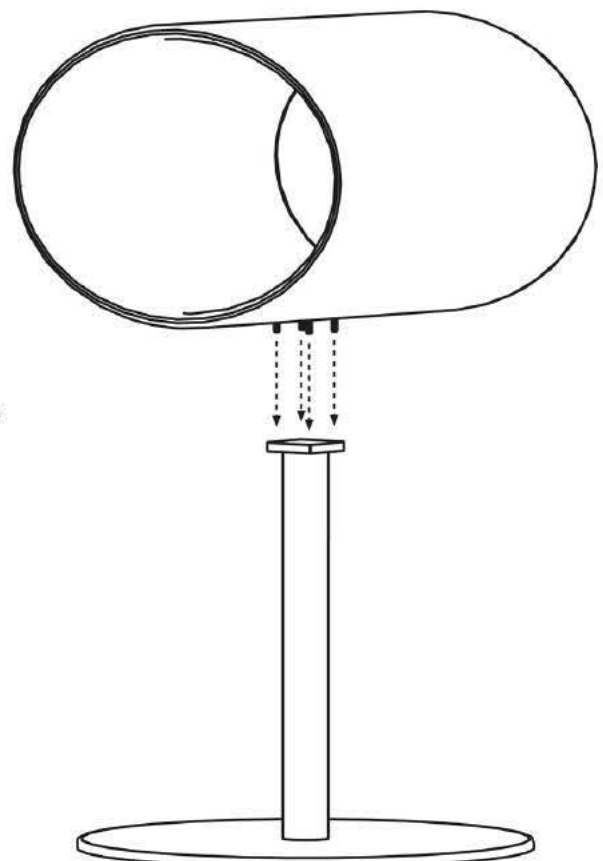
Im Karton befinden sich
der elliptisch röhrenartige Aufsatz
mit dem Ruhekissen und dem Rückenkissen,

der Standfuss aus Edelstahl und

4 Sicherungsmuttern mit M6 Gewinde.



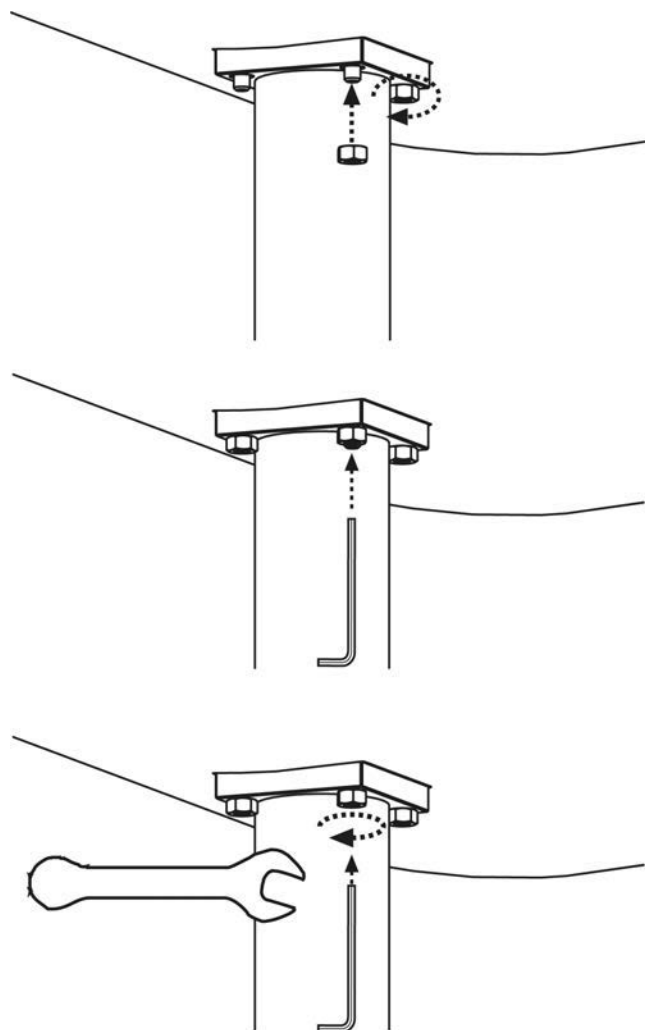
Setzen Sie den Aufsatz so auf die Montageplatte des
Standfusses, dass die Gewindestifte auf der Unterseite
des Aufsatzes in die Bohrungen der Montageplatte
passen.



Schrauben Sie nun die Muttern im Uhrzeigersinn auf die Gewindestifte und ziehen Sie diese mit einem Schraubenschlüssel der Grösse 10 (Metrisches System) fest an.

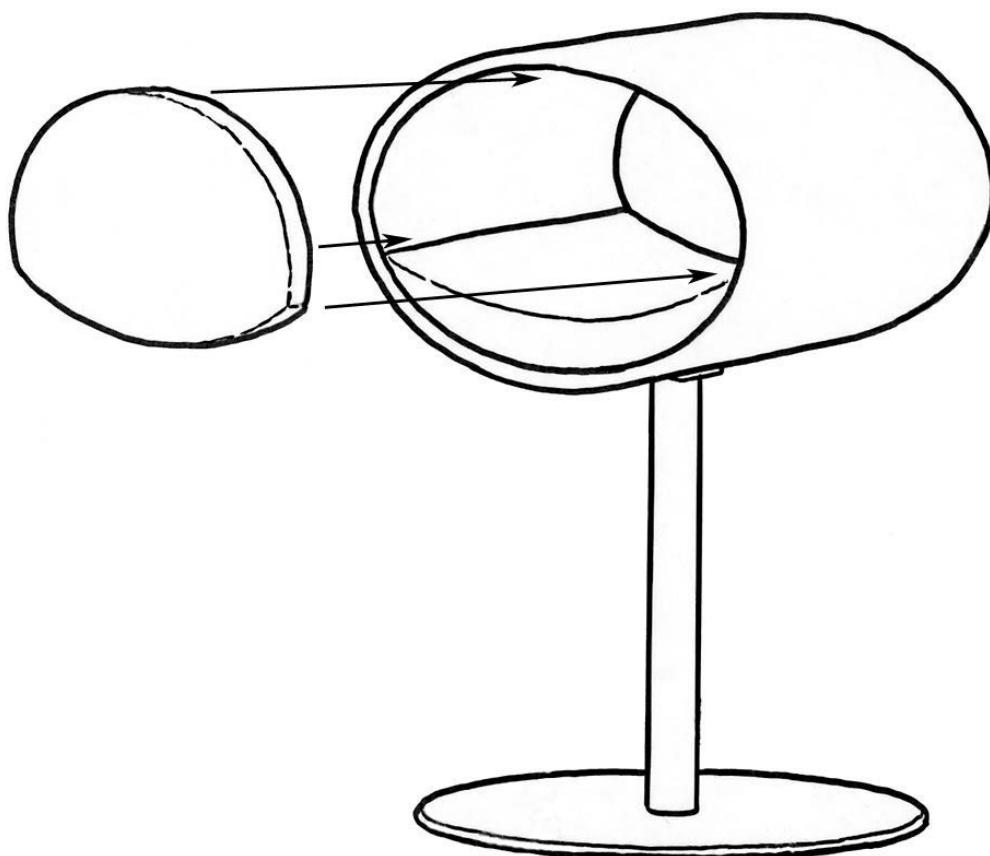
Sollte sich der Gewindestift mit drehen, kann dieser mit Hilfe eines Imbu-Schlüssels 3 mm fixiert werden, bis die Mutter fest angezogen ist.

Ein Schraubenschlüssel und Imbu-Schlüssel wird mit geliefert.



Legen Sie das Ruhekissen in den Aufsatz.

Wenn Sie Ihrer Katze eine Höhle bauen möchten, können Sie das mitgelieferte Rückenkissen auf der Rückseite zwischen Ruhekissen und Aufsatz-Wand platzieren. Das Rückenkissen ist so konzipiert, dass es durch seine elastische Klemmwirkung hält.



Wir wünschen Ihnen und Ihrer Katze viel Freude mit Ihrem RONDO STAND.